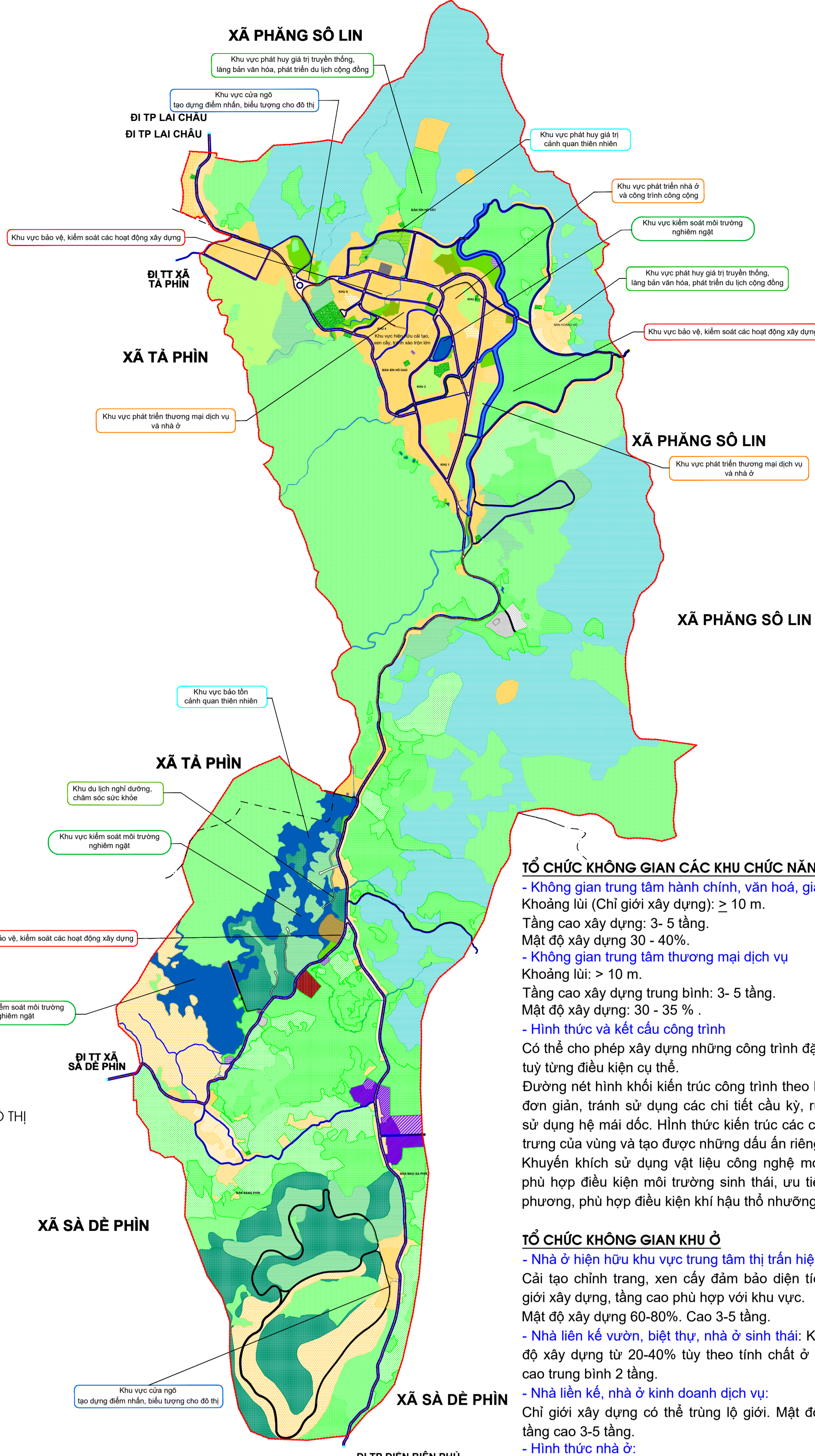
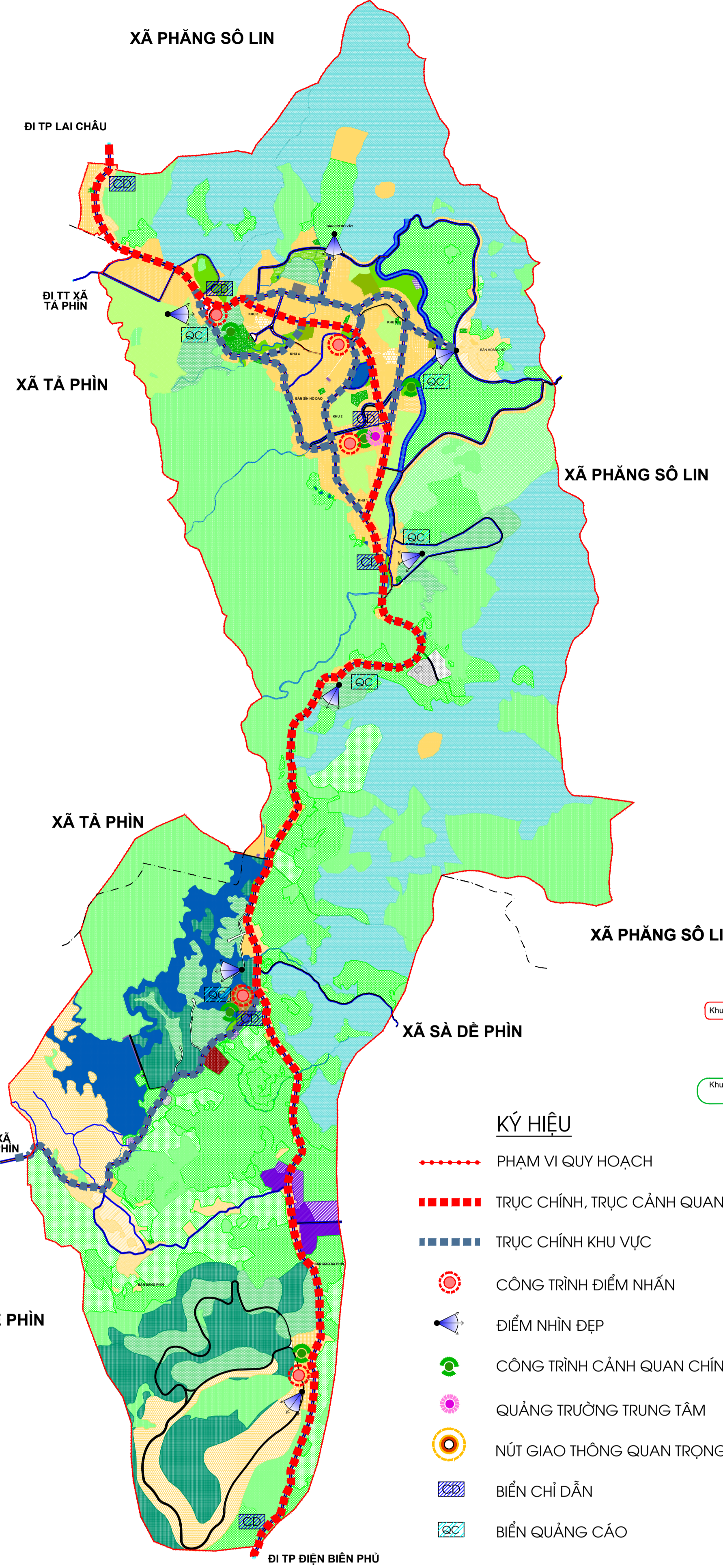
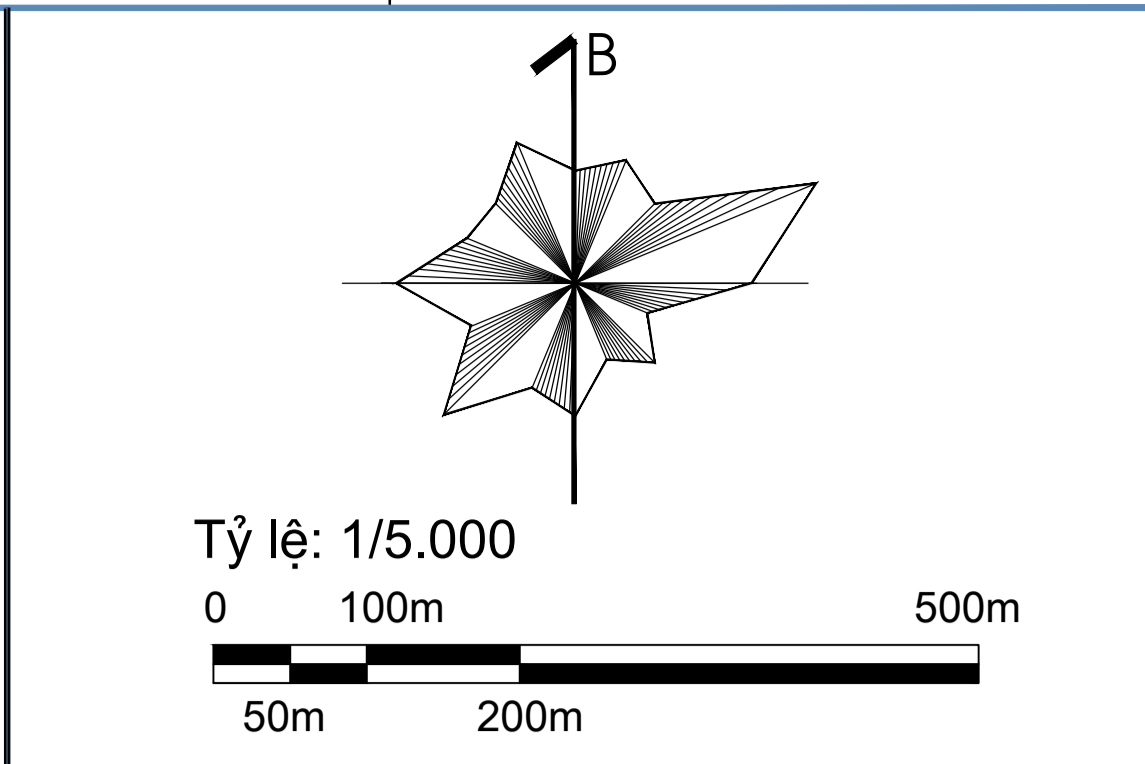


TỔ CHỨC CÔNG TRÌNH KIẾN TRÚC CẢNH QUAN, ĐIỂM NHÃN TRÊN CÁC TRỤC CHÍNH ĐÔ THỊ

VÙNG KIẾN TRÚC CẢNH QUAN



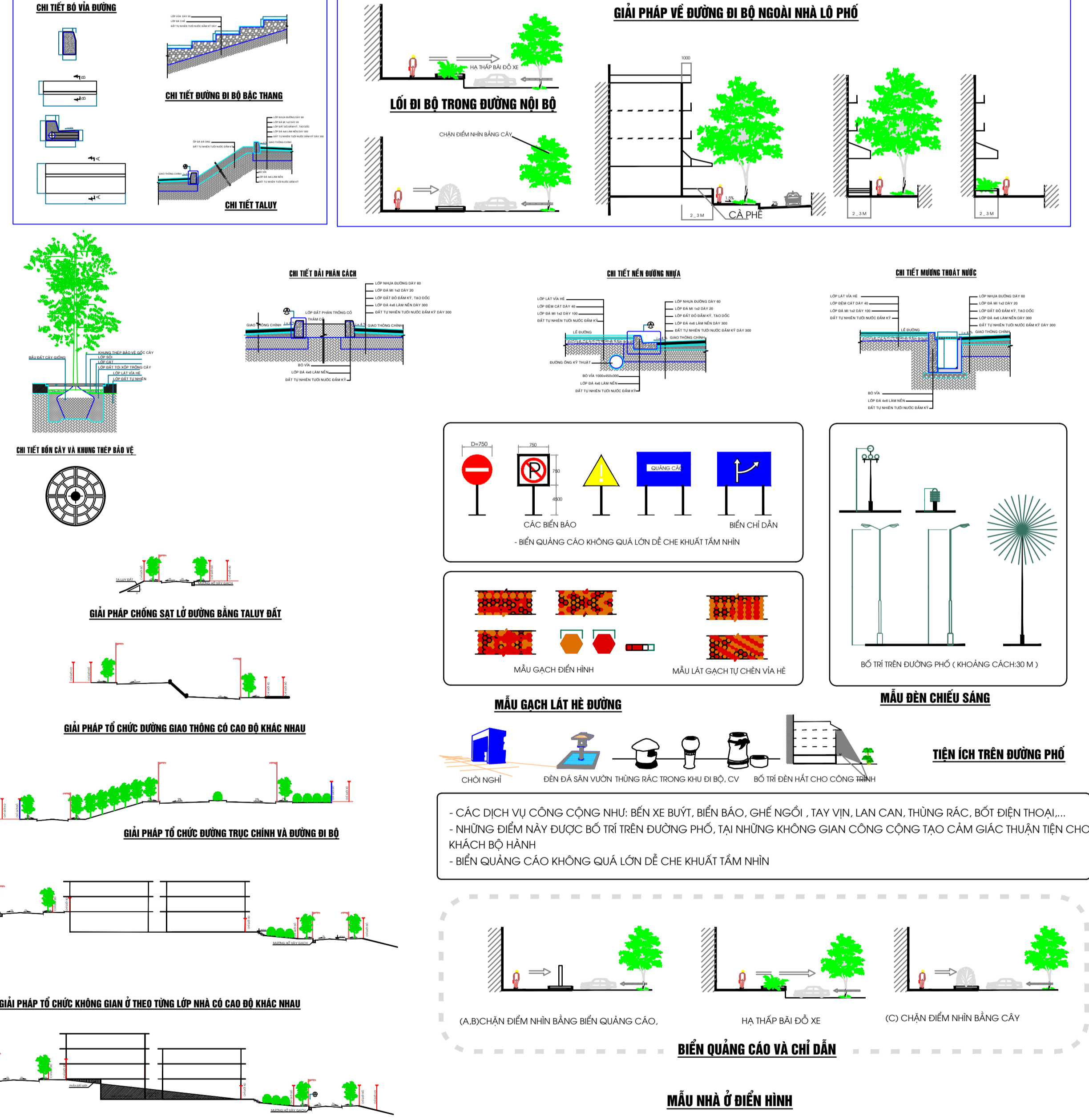
- KÝ HIỆU**
- PHẠM VI QUY HOẠCH
 - TRỤC CHÍNH, TRỤC CẢNH QUAN ĐÔ THỊ
 - TRỤC CHÍNH KHU VỰC
 - CÔNG TRÌNH ĐIỂM NHÃN
 - ĐIỂM NHÌN ĐẸP
 - CÔNG TRÌNH CẢNH QUAN CHÍNH
 - QUẢNG TRƯỜNG TRUNG TÂM
 - NÚT GIAO THÔNG QUAN TRỌNG
 - BIẾN CHỈ DẪN
 - BIẾN QUẢNG CÁO

TỔ CHỨC KHÔNG GIAN CÁC KHU CHỨC NĂNG

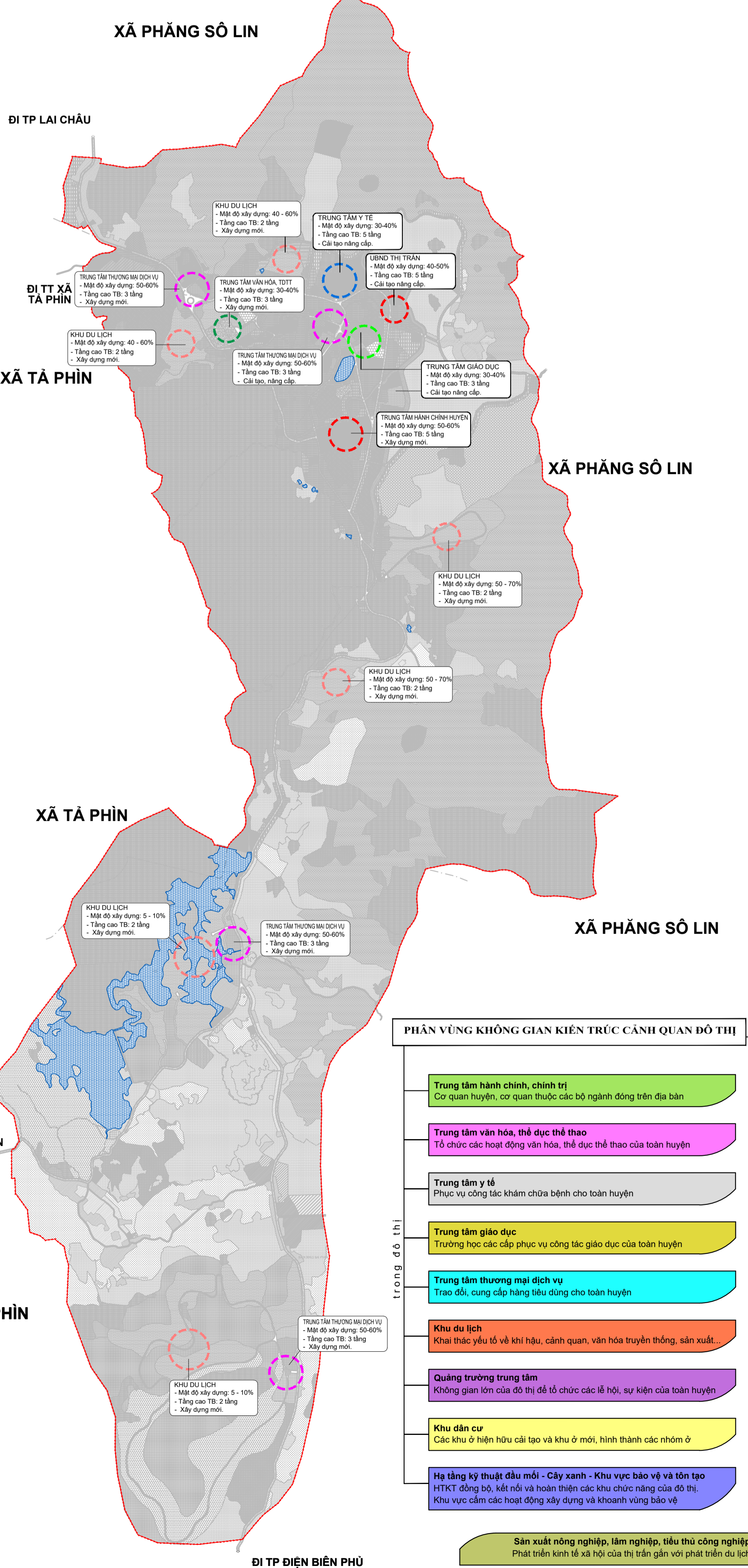
- Không gian trung tâm hành chính, văn hoá, giáo dục, y tế
- Khoảng lùi (Chi giới xây dựng): ≥ 10 m.
- Tầng cao xây dựng: 3-5 tầng.
- Mật độ xây dựng 30 - 40%.
- Không gian trung tâm thương mại dịch vụ
- Khoảng lùi: > 10 m.
- Tầng cao xây dựng trung bình: 3-5 tầng.
- Mật độ xây dựng: 30 - 35 %.
- Hình thức và kết cấu công trình
- Có thể cho phép xây dựng những công trình đặc biệt có chiều cao hơn tuy từng điều kiện cụ thể.
- Đường nét hình khối kiến trúc công trình theo khuynh hướng hiện đại, đơn giản, tránh sử dụng các chi tiết cầu kỳ, rườm rà... khuyến khích sử dụng hệ mái dốc. Hình thức kiến trúc các công trình mang nét đặc trưng của vùng và tạo được những dấu ấn riêng cho đô thị.
- Khuyến khích sử dụng vật liệu công nghệ mới tiết kiệm năng lượng, phù hợp điều kiện môi trường sinh thái, ưu tiên sử dụng vật liệu địa phương, phù hợp điều kiện khí hậu thổ nhưỡng khu vực.

TỔ CHỨC KHÔNG GIAN KHU Ở

- Nhà ở hiện hữu khu vực trung tâm thị trấn hiện nay:
- Cải tạo chỉnh trang, xen cây đảm bảo diện tích bình quân/hộ và chi giới xây dựng, tầng cao phù hợp với khu vực.
- Mật độ xây dựng 60-80%. Cao 3-5 tầng.
- Nhà liên kế vườn, biệt thự, nhà ở sinh thái: Khoảng lùi 3 - > 5 m. Mật độ xây dựng từ 20-40% tùy theo tính chất ở tại từng khu vực. Tầng cao trung bình 2 tầng.
- Nhà liên kế, nhà ở kinh doanh dịch vụ:
- Chi giới xây dựng có thể trùng lệ giới. Mật độ xây dựng từ 60-80%, tầng cao 3-5 tầng.
- Hình thức nhà ở:
- Nhà ở được xây dựng phân thờ, thống nhất kiểu dáng kiến trúc mặt tiền trên từng tuyến phố, khu phố của thị trấn nhằm tạo nhịp điệu đô thị thống nhất, sinh động.



TỔ CHỨC KHÔNG GIAN CÁC KHU CHỨC NĂNG PHỤC VỤ ĐÔ THỊ



- PHÂN VÙNG KHÔNG GIAN KIẾN TRÚC CẢNH QUAN ĐÔ THỊ**
- Trung tâm hành chính, chính trị
 - Trung tâm văn hóa, thể dục thể thao
 - Trung tâm y tế
 - Trung tâm giáo dục
 - Trung tâm thương mại dịch vụ
 - Khu du lịch
 - Quảng trường trung tâm
 - Khu dân cư
 - Hàng lang kỹ thuật đầu mối - Cây xanh
 - Sân xuất nông nghiệp, lâm nghiệp, tiểu thủ công nghiệp



- KÝ HIỆU**
- HIỆN TRẠNG
 - QUY HOẠCH
 - RANH GIỚI LẬP QUY HOẠCH
 - RANH GIỚI XÃ, THỊ TRẤN
 - ĐẤT Ở
 - ĐẤT Ở NÔNG THÔN
 - ĐẤT HỖN HỢP
 - TRƯỜNG THPT
 - ĐẤT TRƯỜNG THCS-TH-MN
 - DỊCH VỤ - CÔNG CỘNG
 - ĐẤT CƠ QUAN
 - CƠ QUAN NGOÀI ĐÔ THỊ
 - ĐẤT ĐÀO TẠO, NGHIÊN CỨU
 - ĐẤT DỰ TRỮ PHÁT TRIỂN
 - CÂY XANH CÔNG CỘNG ĐÔ THỊ
 - ĐẤT VĂN HÓA - TDTT
 - ĐẤT Y TẾ
 - ĐẤT TÔN GIÁO, TÍN NGƯỞNG
 - DỊCH VỤ, DU LỊCH
 - ĐẤT AN NINH
 - ĐẤT QUỐC PHÒNG
 - ĐẤT HẠ TẦNG ĐÔ THỊ
 - SẢN XUẤT - TTCN - CN
 - ĐẤT GIAO THÔNG ĐÔ THỊ
 - ĐẤT NGHĨA TRANG, NGHĨA ĐỊA
 - ĐẤT HẠ TẦNG NGOÀI ĐÔ THỊ
 - ĐẤT GIAO THÔNG ĐỐI NGOẠI
 - CÂY XANH SỬ DỤNG HẠN CHẾ
 - CÂY XANH CHUYÊN DỤNG
 - ĐẤT LÚA
 - ĐẤT CÂY HÀNG NĂM
 - ĐẤT CÂY LÂU NĂM
 - ĐẤT CÂY DƯỠC LIỆU
 - RỪNG PHÒNG HỘ
 - RỪNG SẢN XUẤT
 - ĐẤT AO HỒ
 - SÔNG SÚI
 - ĐẤT CHƯA SỬ DỤNG
 - ĐƯỜNG GIAO THÔNG

Cơ quan phê duyệt:
ỦY BAN NHÂN DÂN TỈNH LAI CHÂU

Kèm theo Quyết định số 1352/QĐ-UBND ngày 22 tháng 8 năm 2023

Cơ quan thẩm định:
SỞ XÂY DỰNG TỈNH LAI CHÂU

Kèm theo Báo cáo thẩm định số 1235/BCTĐ-SXD ngày 21 tháng 8 năm 2023

Cơ quan trình duyệt:
SỞ XÂY DỰNG TỈNH LAI CHÂU

Kèm theo Tờ trình số 1237/TTR-SXD ngày 22 tháng 8 năm 2023

Cơ quan tổ chức lập quy hoạch:
ỦY BAN NHÂN DÂN HUYỆN SİN HỒ

Kèm theo Tờ trình số 1012/TTR-UBND ngày 16 tháng 5 năm 2023

Công trình - Địa điểm:
ĐIỀU CHỈNH TỔNG THỂ QUY HOẠCH CHUNG THỊ TRẤN SİN HỒ VÀ VÙNG PHỤ CÁN ĐẾN NĂM 2035 THỊ TRẤN SİN HỒ - HUYỆN SİN HỒ - TỈNH LAI CHÂU

Tên bản vẽ:
BẢN VẼ THIẾT KẾ ĐÔ THỊ

| Số bản vẽ | Ghép | Tỷ lệ | Hoàn thành |
|-----------|------|-------|------------|
| QH-20 | 1 A0 | FIT | 2023 |

Thiết kế: KTS. PHẠM HUY CƯỜNG

Chủ trì: KTS. HOÀNG TUYẾT MAI

Chủ nhiệm: ThS.KS. VŨ HỒNG SƠN

GD.Trung tâm: ThS.KS. NGUYỄN VĂN CHÍ

QL.Kỹ thuật: ThS.KS. TRỊNH TUẤN ANH

Giám Đốc Viện: ThS.KS. VŨ HỒNG SƠN

BỘ XÂY DỰNG
VIỆN QUY HOẠCH ĐÔ THỊ VÀ NÔNG THÔN QUỐC GIA
VIỆN QUY HOẠCH XÂY DỰNG PHÁT TRIỂN NÔNG THÔN - IRUDP
Địa chỉ: SỐ 16 HỒA LŨY - HAI BÀ TRUNG - HÀ NỘI
Tel: (084-4) 2133451 - Fax: (084-4) 9746589
Email: IRUDP2012@gmail.com